

## Připojovací rozměry výdejních stojanů řady V-line H a V-line R 46xx.xxx, 47xx.xxx se záchytnou vanou

**V- line 4601.010**

**V- line 4701.010**

1 produkt  
1 pistole  
výdej z jedné strany  
Q = 40 dm<sup>3</sup>.min<sup>-1</sup>

**V- line 4601.020**

**V- line 4701.020**

1 produkt  
2 pistole  
výdej z obou stran  
Q = 40 dm<sup>3</sup>.min<sup>-1</sup>

**V- line 4602.020**

**V- line 4702.020**

2 produkty  
2 pistole  
výdej z jedné strany  
Q = 40 dm<sup>3</sup>.min<sup>-1</sup>

**V- line 4602.040**

**V- line 4702.040**

2 produkty  
4 pistole  
výdej z obou stran  
Q = 40 dm<sup>3</sup>.min<sup>-1</sup>

**V- line 4603.030**

**V- line 4703.030**

3 produkty  
3 pistole  
výdej z jedné strany  
Q = 40 dm<sup>3</sup>.min<sup>-1</sup>

**V- line 4603.060**

**V- line 4703.060**

3 produkty  
6 pistolí  
výdej z obou stran  
Q = 40 dm<sup>3</sup>.min<sup>-1</sup>

**V- line 4604.040**

**V- line 4704.040**

4 produkty  
4 pistole  
výdej z jedné strany  
Q = 40 dm<sup>3</sup>.min<sup>-1</sup>

**V- line 4604.080**

**V- line 4704.080**

4 produkty  
8 pistolí  
výdej z obou stran  
Q = 40 dm<sup>3</sup>.min<sup>-1</sup>

**V- line 4605.050**

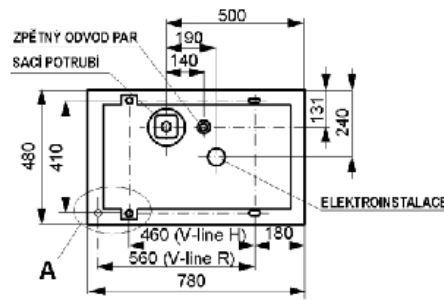
**V- line 4705.050**

5 produktů  
5 pistolí  
výdej z jedné strany  
Q = 40 dm<sup>3</sup>.min<sup>-1</sup>

**V- line 4605.0100**

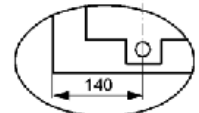
**V- line 4705.0100**

5 produktů  
10 pistolí  
výdej z obou stran  
Q = 40 dm<sup>3</sup>.min<sup>-1</sup>

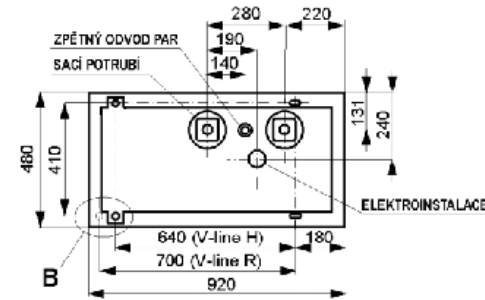
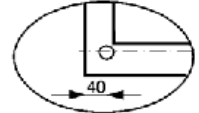


**DETAIL A**

**V - line H**

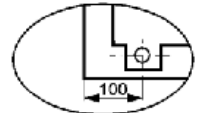


**V - line R**

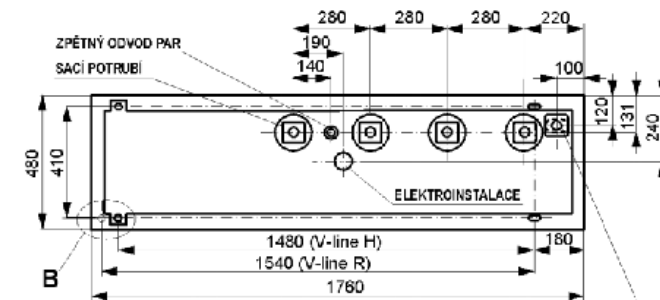
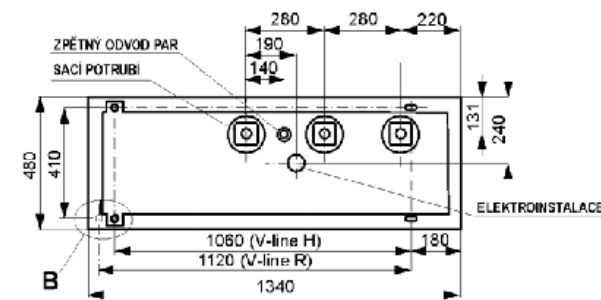
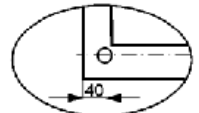


**DETAIL B**

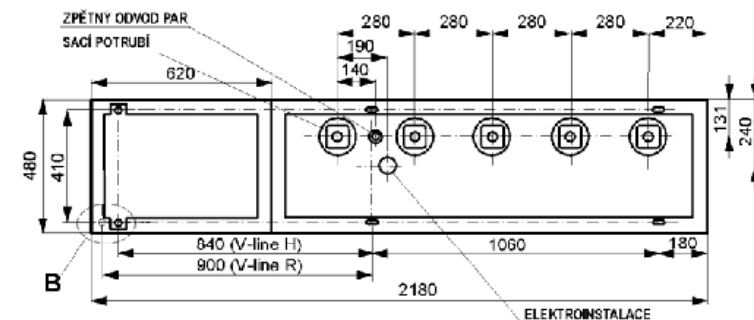
**V - line H**



**V - line R**

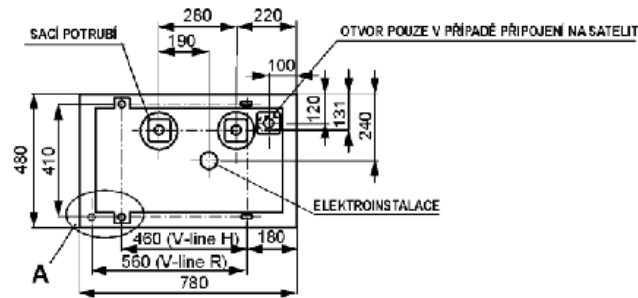


OTVOR POUZE V PŘÍPADĚ PŘÍPOJENÍ NA SATELIT



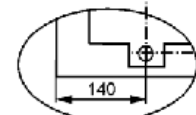
## Připojovací rozměry výdejních stojanů řady V-line H a V-line R 46xx.xxx, 47xx.xxx se záchytnou vanou

**V-line 4601.100/130**  
**V-line 4701.100/130**  
1 produkt  
1 pistole  
výdej z jedné strany  
 $Q = 130 \text{ dm}^3 \cdot \text{min}^{-1}$

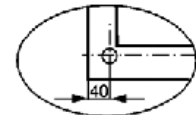


### DETAIL A

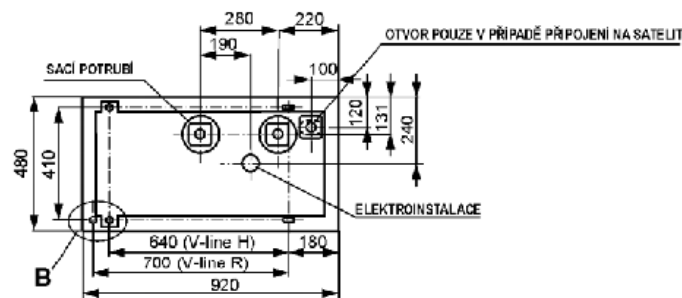
V - line H



V - line R

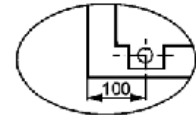


**V-line 4602.110/130**  
**V-line 4702.110/130**  
1 produkt  
2 pistole  
výdej z jedné strany  
 $1 \times Q = 40 \text{ dm}^3 \cdot \text{min}^{-1}$   
 $1 \times Q = 130 \text{ dm}^3 \cdot \text{min}^{-1}$

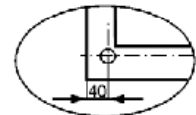


### DETAIL B

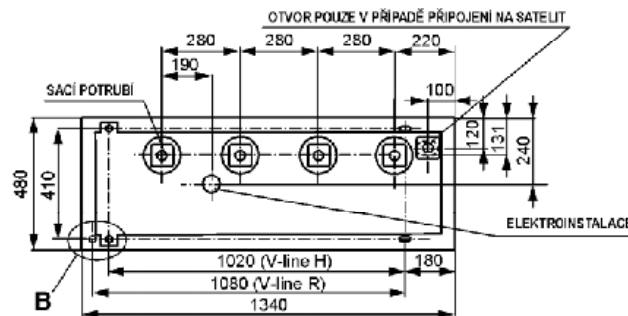
V - line H



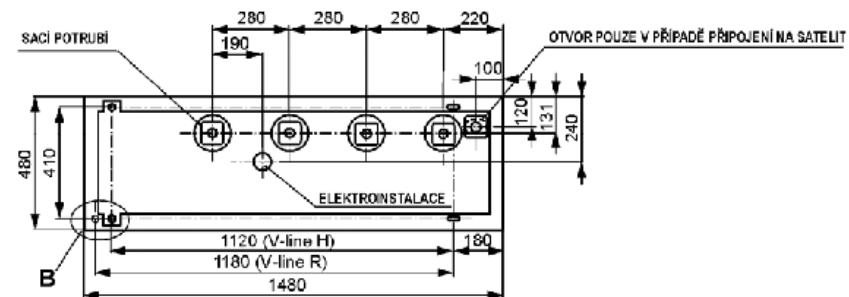
V - line R



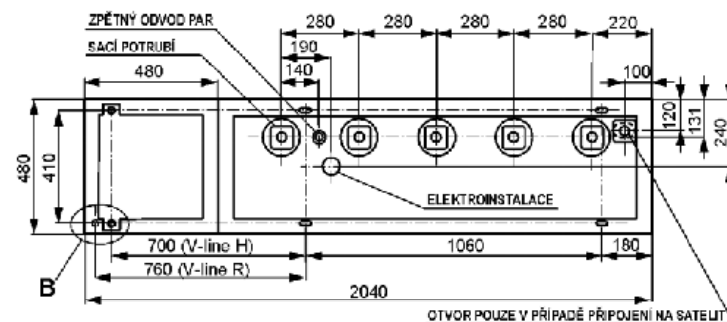
**V-line 4601.200/130**  
**V-line 4701.200/130**  
1 produkt  
2 pistole  
výdej z obou stran  
 $2 \times Q = 130 \text{ dm}^3 \cdot \text{min}^{-1}$



**V-line 4602.220/130**  
**V-line 4702.220/130**  
1 produkt  
4 pistole  
výdej z obou stran  
 $2 \times Q = 40 \text{ dm}^3 \cdot \text{min}^{-1}$   
 $2 \times Q = 130 \text{ dm}^3 \cdot \text{min}^{-1}$



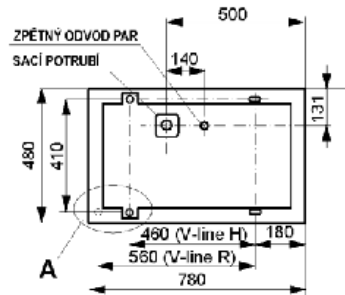
**V-line 4604.130/130**  
**V-line 4704.130/130**  
4 produkty  
4 pistole  
výdej z jedné strany  
 $3 \times Q = 40 \text{ dm}^3 \cdot \text{min}^{-1}$   
 $1 \times Q = 130 \text{ dm}^3 \cdot \text{min}^{-1}$



**V-line 4604.260/130**  
**V-line 4704.260/130**  
4 produkty  
8 pistoli  
výdej z obou stran  
 $6 \times Q = 40 \text{ dm}^3 \cdot \text{min}^{-1}$   
 $2 \times Q = 130 \text{ dm}^3 \cdot \text{min}^{-1}$

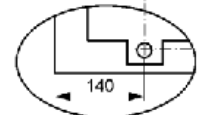
## Připojovací rozměry výdejných stojanů řady V-line H a V-line R 46xx.xxx, 47xx.xxx bez záchytné vany

**V-line 4601.010**  
**V-line 4701.010**  
1 produkt  
1 pistole  
výdej z jedné strany  
 $Q = 40 \text{ dm}^3 \cdot \text{min}^{-1}$

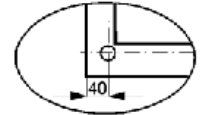


### DETAIL A

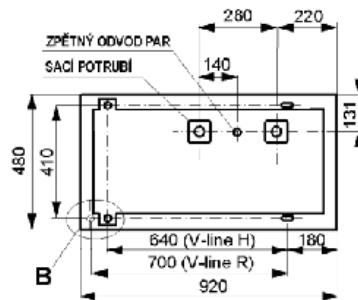
V - line H



V - line R

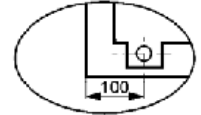


**V-line 4602.020**  
**V-line 4702.020**  
2 produkty  
2 pistole  
výdej z jedné strany  
 $Q = 40 \text{ dm}^3 \cdot \text{min}^{-1}$

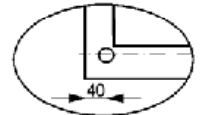


### DETAIL B

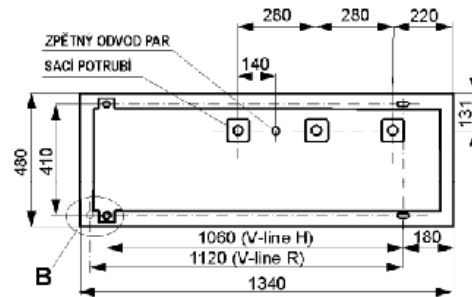
V - line H



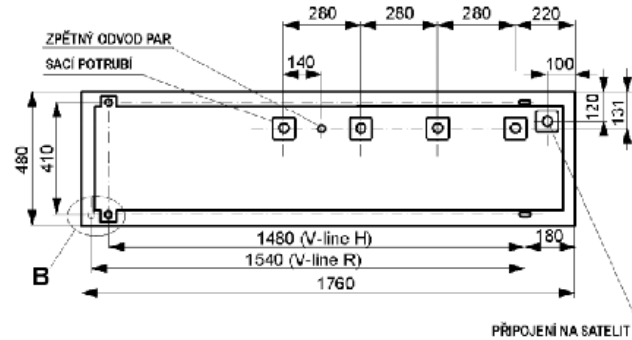
V - line R



**V-line 4603.030**  
**V-line 4703.030**  
3 produkty  
3 pistole  
výdej z jedné strany  
 $Q = 40 \text{ dm}^3 \cdot \text{min}^{-1}$

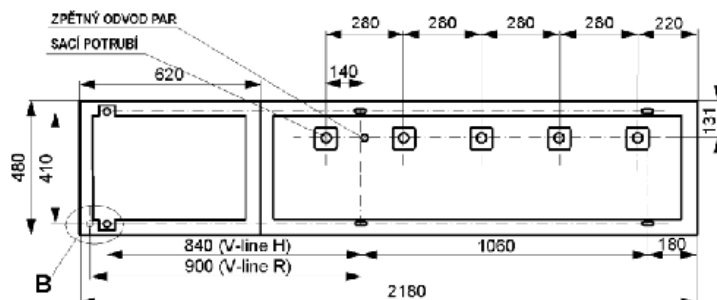


**V-line 4603.060**  
**V-line 4703.060**  
3 produkty  
6 pistolí  
výdej z obou stran  
 $Q = 40 \text{ dm}^3 \cdot \text{min}^{-1}$



**V-line 4604.040**  
**V-line 4704.040**  
4 produkty  
4 pistole  
výdej z jedné strany  
 $Q = 40 \text{ dm}^3 \cdot \text{min}^{-1}$

**V-line 4604.080**  
**V-line 4704.080**  
4 produkty  
8 pistolí  
výdej z obou stran  
 $Q = 40 \text{ dm}^3 \cdot \text{min}^{-1}$

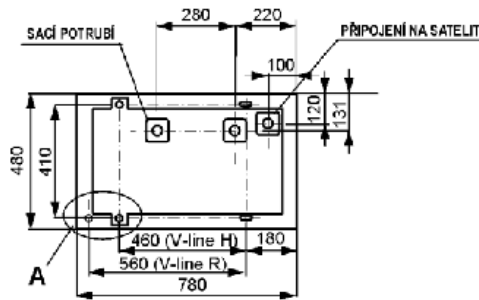


**V-line 4605.050**  
**V-line 4705.050**  
5 produktů  
5 pistolí  
výdej z jedné strany  
 $Q = 40 \text{ dm}^3 \cdot \text{min}^{-1}$

**V-line 4605.0100**  
**V-line 4705.0100**  
5 produktů  
10 pistolí  
výdej z obou stran  
 $Q = 40 \text{ dm}^3 \cdot \text{min}^{-1}$

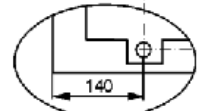
### Připojovací rozměry výdejních stojanů řady V-line H a V-line R 46xx.xxx, 47xx.xxx bez záchytné vany

**V-line 4601.100/130**  
**V-line 4701.100/130**  
1 produkt  
1 pistole  
výdej z jedné strany  
 $Q = 130 \text{ dm}^3 \cdot \text{min}^{-1}$

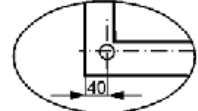


**DETAIL A**

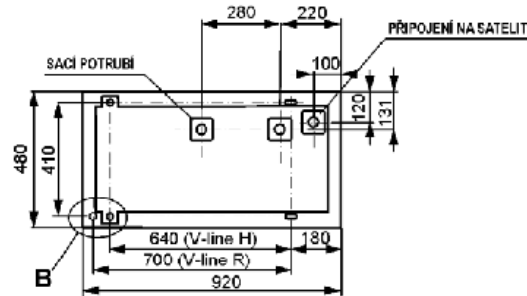
**V - line H**



**V - line R**

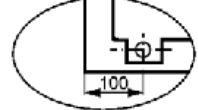


**V-line 4602.110/130**  
**V-line 4702.110/130**  
1 produkt  
2 pistole  
výdej z jedné strany  
 $1 \times Q = 40 \text{ dm}^3 \cdot \text{min}^{-1}$   
 $1 \times Q = 130 \text{ dm}^3 \cdot \text{min}^{-1}$

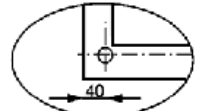


**DETAIL B**

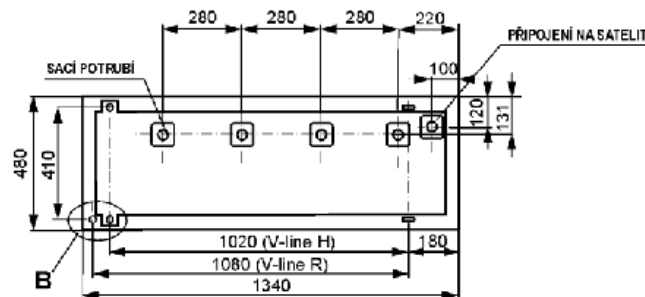
**V - line H**



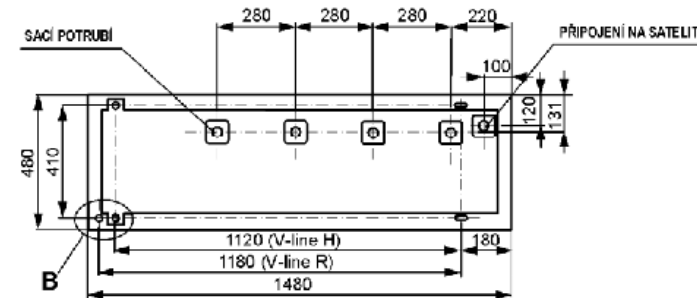
**V - line R**



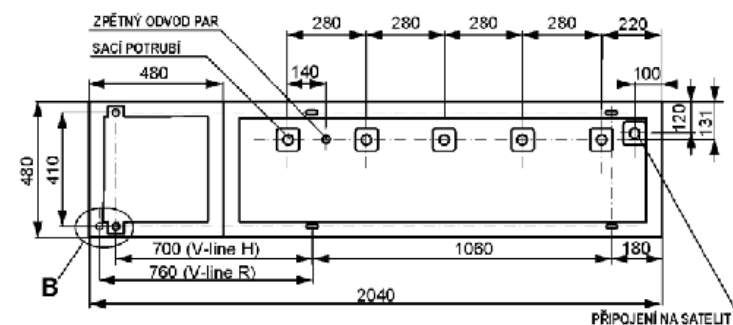
**V-line 4601.200/130**  
**V-line 4701.200/130**  
1 produkt  
2 pistole  
výdej z obou stran  
 $2 \times Q = 130 \text{ dm}^3 \cdot \text{min}^{-1}$



**V-line 4602.220/130**  
**V-line 4702.220/130**  
1 produkt  
4 pistole  
výdej z obou stran  
 $2 \times Q = 40 \text{ dm}^3 \cdot \text{min}^{-1}$   
 $2 \times Q = 130 \text{ dm}^3 \cdot \text{min}^{-1}$



**V-line 4604.130/130**  
**V-line 4704.130/130**  
4 produkty  
4 pistole  
výdej z jedné strany  
 $3 \times Q = 40 \text{ dm}^3 \cdot \text{min}^{-1}$   
 $1 \times Q = 130 \text{ dm}^3 \cdot \text{min}^{-1}$



**V-line 4604.260/130**  
**V-line 4704.260/130**  
4 produkty  
8 pistolí  
výdej z obou stran  
 $6 \times Q = 40 \text{ dm}^3 \cdot \text{min}^{-1}$   
 $2 \times Q = 130 \text{ dm}^3 \cdot \text{min}^{-1}$

## Připojovací rozměry výdejných stojanů řady V-line H a V-line R 46xx.xxx, 47xx.xxx

**V-line 4605.140/130**

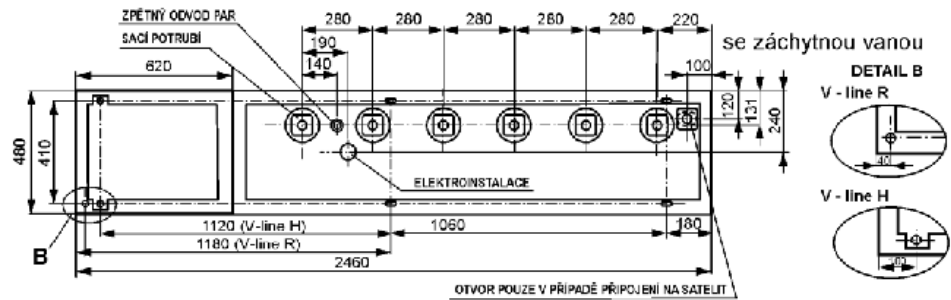
**V-line 4705.140/130**

5 produktů  
5 pistolí  
výdej z jedné strany  
4 x Q = 40 dm<sup>3</sup>.min<sup>-1</sup>  
1 x Q = 130 dm<sup>3</sup>.min<sup>-1</sup>

**V-line 4605.280/130**

**V-line 4705.280/130**

5 produktů  
10 pistolí  
výdej z obou stran  
8 x Q = 40 dm<sup>3</sup>.min<sup>-1</sup>  
2 x Q = 130 dm<sup>3</sup>.min<sup>-1</sup>



**V-line 4605.140/130**

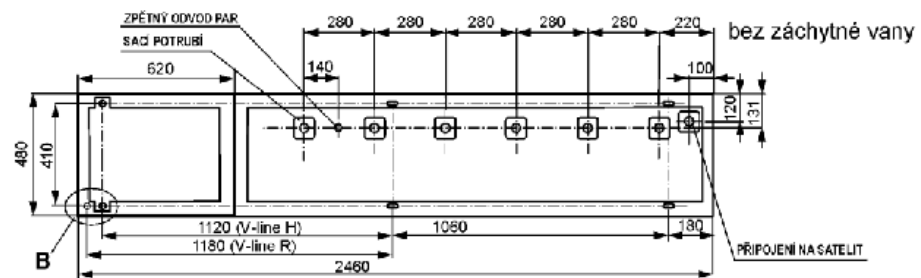
**V-line 4705.140/130**

5 produktů  
5 pistolí  
výdej z jedné strany  
4 x Q = 40 dm<sup>3</sup>.min<sup>-1</sup>  
1 x Q = 130 dm<sup>3</sup>.min<sup>-1</sup>

**V-line 4605.280/130**

**V-line 4705.280/130**

5 produktů  
10 pistolí  
výdej z obou stran  
8 x Q = 40 dm<sup>3</sup>.min<sup>-1</sup>  
2 x Q = 130 dm<sup>3</sup>.min<sup>-1</sup>

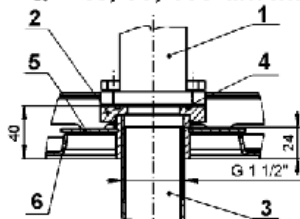


### Připojení modulu V - line 46xx

Q = 40 dm<sup>3</sup>.min<sup>-1</sup>

#### Připojení výstupu na satelit

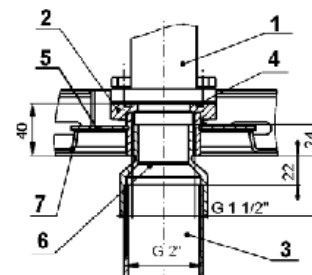
Q = 40, 80, 130 dm<sup>3</sup>.min<sup>-1</sup>



1. Vlnovec sací DN 40
2. Připojovací příruba
3. Sací trubka DN 40 - není součástí stojanu
4. Těsnicí "O" kroužek
5. Kryt vstupního otvoru - alternativně v případě montáže záchytné vany
6. Záchytná vana - alternativně podle požadavku projektu čerpač stanice

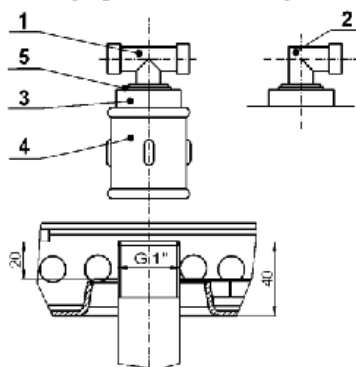
### Připojení modulu V - line 46xx

Q = 2x 40, 80, 130, 150 dm<sup>3</sup>.min<sup>-1</sup>



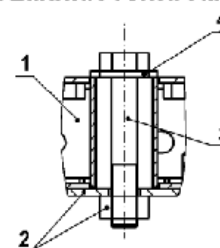
1. Vlnovec sací DN 40
2. Připojovací příruba
3. Sací trubka DN 50 - není součástí stojanu
4. Těsnicí "O" kroužek
5. Kryt vstupního otvoru - alternativně v případě montáže záchytné vany
6. Redukce M4 podle ČSN EN 10242
7. Záchytná vana - alternativně podle požadavku projektu čerpač stanice

### Připojení odsávání par



1. Hrdlo trub. přípojky (T) DN 8
2. Hrdlo úhlové (L) DN 8
3. Přechodka redukováná - G 1" / 3/8"
4. Nátrubek jednoznačný - s vnitřním závitem G 1"
5. Těsnicí kroužek 17 x 24

### Detail připojení výdejního stojanu k základovému rámu



1. Základ výdejního stojanu
2. Připojovací rám s navařenými maticemi M 12 - součást spodní technologie čerpač stanice
3. Připojovací šroub M 12x70
4. Podložka připojení